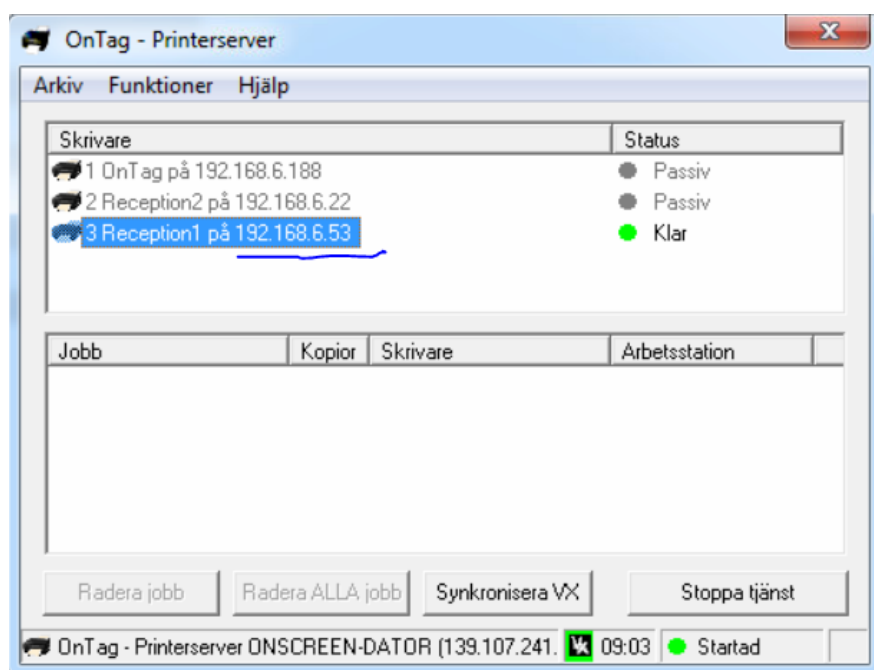


Hur ni kontrollerar er skrivare så att den kommer att fungera med OnTag Cloud.

1 Alla skrivare med märket Honeywell är av nyare sort och behöver ej kontrolleras vidare. Dessa fungerar.

Skrivare som heter Datamax ó Neill eller Imaje måste kontrolleras så att de inte är av för gammal modell som ej går att uppgradera/använda.

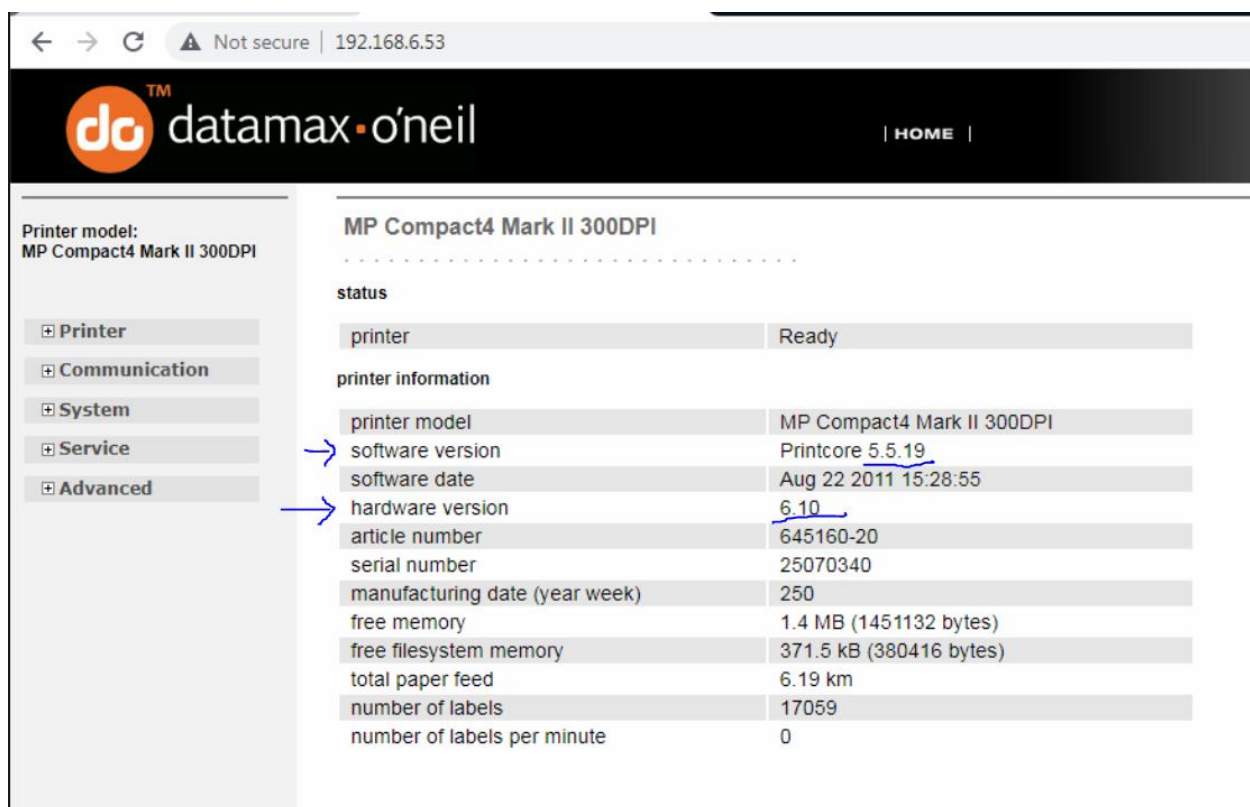
2A. Den enklaste varianten är att ni surfar in på skrivarens IP-adress. Ip-adressen står i er OnTag printerserver. Bakom namnet som ni har gett skrivaren. Se bild nedan. Ni behöver bara göra ett av alternativen som står i den här manualen.



Ni öppnar en webbläsare och slår in er ip-adress på respektive skrivare. Nu "surfar" ni in på skrivaren och på förstasidan får ni den informationen som ni behöver.

Det viktigaste är att hardware version/Cpu börjar med en 6:a. Är det en 5:a är den för gammal. Ni skall även kontrollera att mjukvaran till er 6:a har minst software version 5.3.14. Alla

versioner med högre nummer fungerar. Skulle ni ha en 6:a med lägre version på mjukvaran är 5.3.14 kontakta supporten för att se om det ev går att uppgradera den till 5.3.14. Detta blir på konsultbasis.



Printer model:
MP Compact4 Mark II 300DPI

Printer
Communication
System
Service
Advanced

MP Compact4 Mark II 300DPI

status

printer	Ready
---------	-------

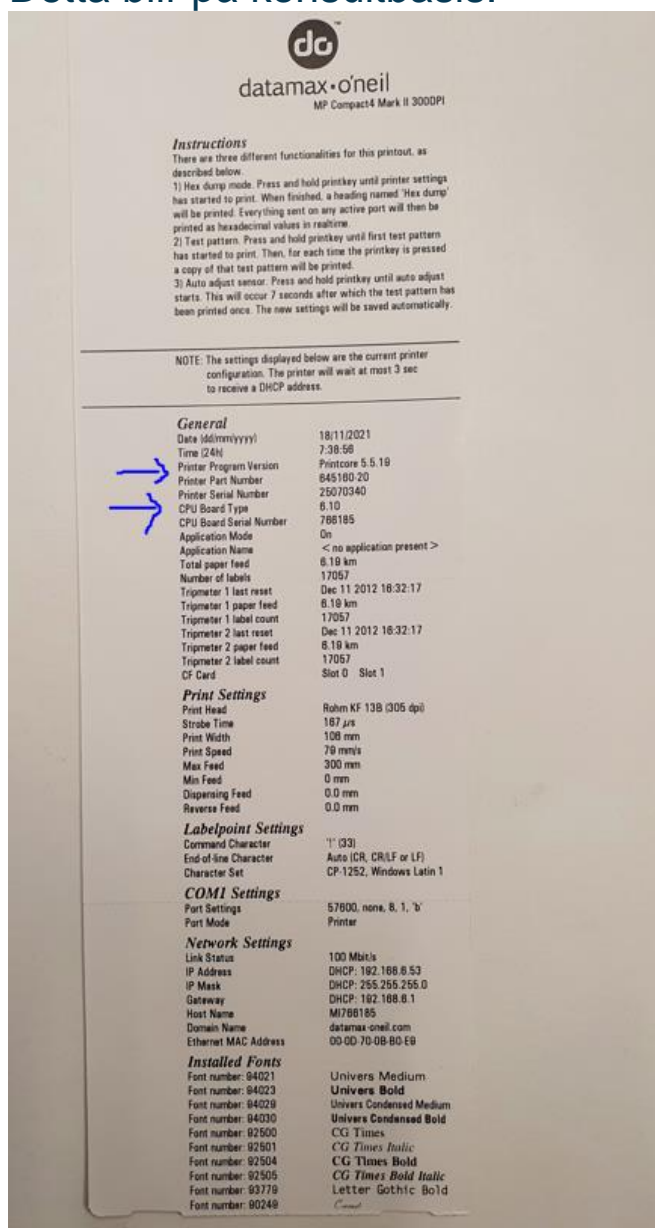
printer information

printer model	MP Compact4 Mark II 300DPI
software version	Printcore 5.5.19
software date	Aug 22 2011 15:28:55
hardware version	6.10
article number	645160-20
serial number	25070340
manufacturing date (year week)	250
free memory	1.4 MB (1451132 bytes)
free filesystem memory	371.5 kB (380416 bytes)
total paper feed	6.19 km
number of labels	17059
number of labels per minute	0

2B: Om ni inte redan har gjort den tidigare varianten med att surfa in på skrivaren så kan ni följa dessa stegen nedan. Börja med att slå av strömmen på skrivarens baksida (där finns en on/off-knapp). Sedan skall ni på skrivarens framsida trycka in och hålla inne den röda matningsknappen. Under tiden som ni fortfarande håller den intryckt slår ni på skrivarens ström igen. Ni fortsätter att hålla inne ett tag till tills ni märker att skrivaren hunnit börja printa ut en konfigurationslapp.

När den lappen är utskriven måste ni starta om skrivaren en gång till för den kommer att lysa rött i framkant och vara i ett "låst" läge. Så starta om och se till att lampan framtill blir grön igen.

Nu skall vi kika på lappen som skrevs ut. (Se bild nästa sida)
 Ni skall leta upp CPU Board Type. Där måste det börja med en 6:a. Inleder det med en 5;:a är skrivarens hårdvara för gammal. Ni skall även kontrollera att mjukvaran (Printer program version) till er 6:a har minst software version 5.3.14. Alla versioner med högre nummer fungerar. Skulle ni ha en 6:a med lägre version på mjukvaran än 5.3.14 kontakta supporten för att se om det ev går att uppgradera den till 5.3.14. Detta blir på konsultbasis.



3 Skrivarna måste ha en fungerande nätverksport.

Dvs ni skall idag använda er av LAN-porten på er skrivare. Används en specialsladd och com-port på skrivaren kommer det inte att fungera i de nya systemen.

Med dessa steg har ni tagit reda på om era skrivare är kompatibla för att kunna köra den nya cloud-versionen. Fortsätt med beställningen av tjänst som er klubb vill köra på.