

Installation OnTag Client

Installation med OnTag Cloud Windows-Client

Efter att ni har fått mailet med rubriken välkommen till GolfOffice (klickat på länken) och när ni har satt ert önskade lösenord till er email som är användarnamnet, då surfar ni till www.golfoffice.se på den datorn som ni anser ska ha windowstjänsten i sig som kommer att se till att rätt skrivare får rätt jobb.

Steg 1 - Installation av OnTag Windows-Client

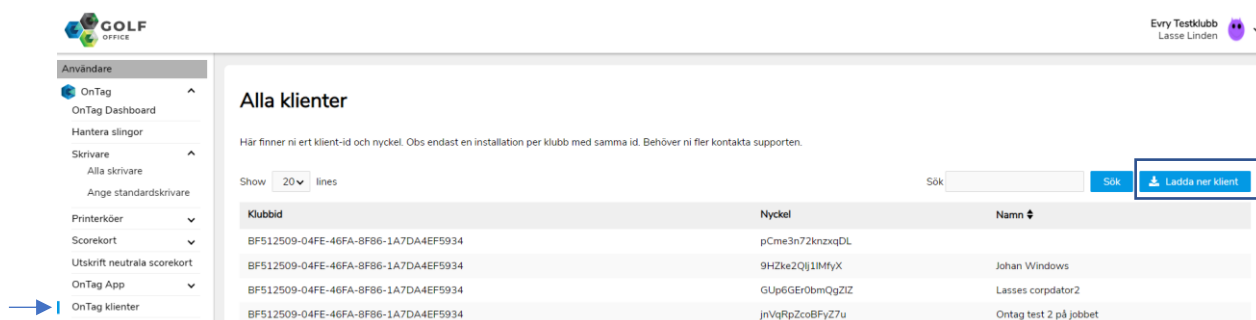
Klienten används som brygga mellan OnTag Cloud och er lokala skrivare. Den här tjänsten behövs på EN dator i nätverket, inte på alla datorer som skriver ut från GIT classic. Den datorn ni väljer att köra tjänsten på måste vara en Windows 10 eller högre.

Börja med att logga in på GolfOffice på den datorn ni ämnar att ha tjänsten på – www.golfoffice.se,

- logga in om du redan har tillgång (dvs ni har redan skapat er en användare) eller
- genom att använda länken i välkomstmejllet (rubrik Välkommen till GolfOffice-portalen!) och följa instruktionen.

Som inloggad går ni i menyn till vänster till OnTag och OnTag klienter

Ladda ner installationsfilen genom att klicka på knappen för detta



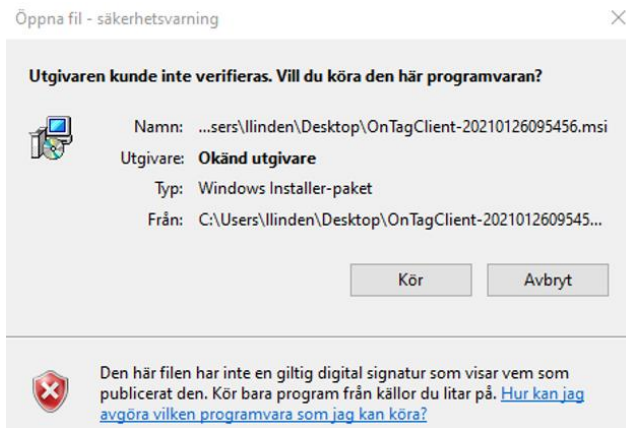
The screenshot shows the 'Alla klienter' page in the GolfOffice web application. The page has a sidebar menu on the left with 'OnTag klienter' selected. The main content area shows a table of clients. A search bar and a 'Ladda ner klient' button are visible at the top right of the table area.

Klubbid	Nyckel	Namn
BF512509-04FE-46FA-8F86-1A7DA4EF5934	pCme3n72knzqDL	
BF512509-04FE-46FA-8F86-1A7DA4EF5934	9HZxe2Qij1MfyX	Johan Windows
BF512509-04FE-46FA-8F86-1A7DA4EF5934	GUp6GEr0bmQgZIZ	Lasses corp dator2
BF512509-04FE-46FA-8F86-1A7DA4EF5934	jnVqRpZcoBFyZ7u	Ontag test 2 på jobbet

Spara ner den filen lokalt på datorn och sedan dubbelklickar ni på den för att starta installationen alternativt ni kör den direkt efter nedladdning.

Beroende på er säkerhet på datorn kan ni få olika varningar då Windows inte känner till OnTag.

Får ni bilden nedan väljer ni kör.



Får ni upp bilden nedan väljer ni "Mer information", och sedan "Kör ändå".

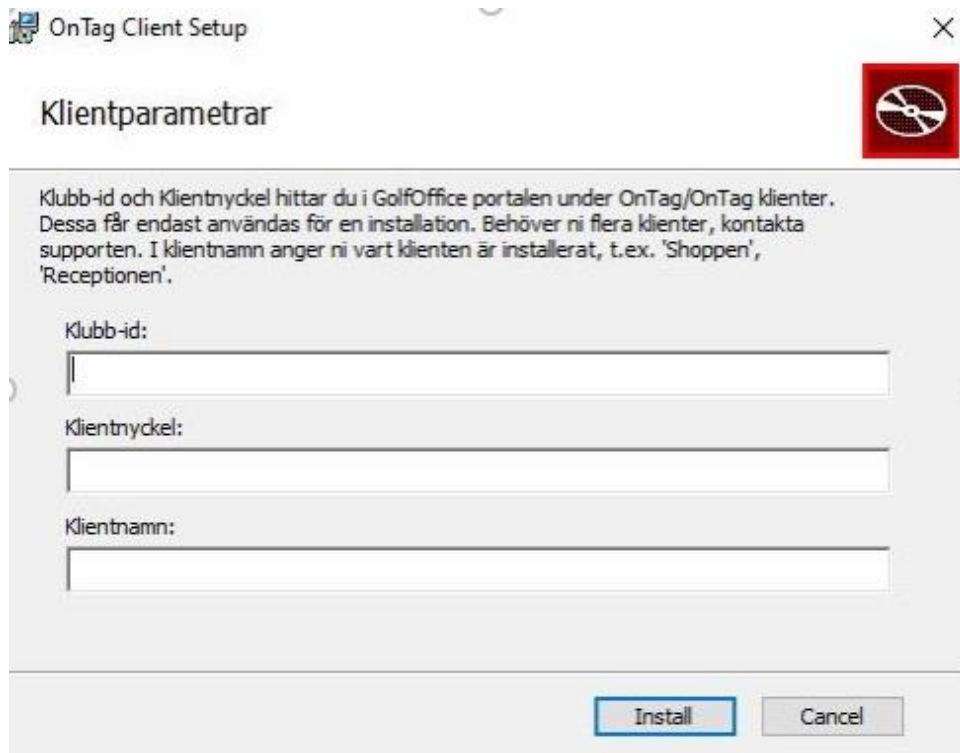




1. Ni kommer nu att få upp en ruta där ni skall fylla i **klubb-id**, **klientnyckel** och **klientnamn**.

Klubb-id och Klientnyckel hittar du i GolfOffice-portalen under Ontag/OnTag Klienter, samma sida som ni hämtade klient-filen på. Dessa får endast användas för en installation. Behöver ni flera klienter kontakta supporten.

I klientnamn anger ni vart klienten är installerad tex "Shopen samt klubbens namn, Receptionen samt klubbens namn". Är det tydligt på vilken dator den tjänsten ligger underlättar det även för de som inte gjorde installationen.



OnTag Client Setup

Klientparametrar

Klubb-id och Klientnyckel hittar du i GolfOffice portalen under OnTag/OnTag klienter. Dessa får endast användas för en installation. Behöver ni flera klienter, kontakta supporten. I klientnamn anger ni vart klienten är installerat, t.ex. 'Shoppen', 'Receptionen'.

Klubb-id:

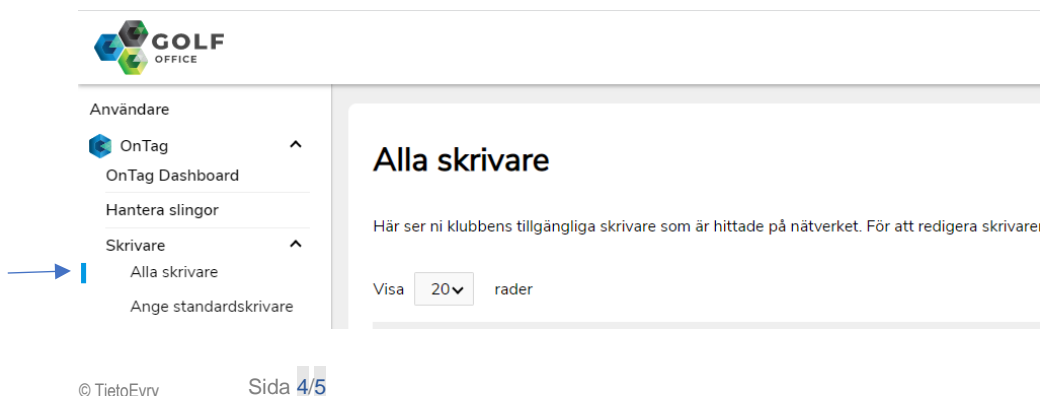
Klientnyckel:

Klientnamn:

Låt installationen göras på rekommenderad plats. Fönstret stängs automatiskt när installationen är klar.

*OBS! Om ni har flera nätverk där ni kör OnTag, skall ni installera OnTag Web Client på en dator per nätverk. **En klientnyckel får bara användas en gång.** Behöver ni flera nycklar – kontakta supporten.*

Efter cirka 5 minuter har klienten hittat skrivarna, kontrollera detta genom att gå till GolfOffice, OnTag, skrivare och alla skrivare. Står ni på sidan kan ni trycka F5 för att uppdatera ert webbfönster. Gör detta tills era skrivare syns.



GOLF OFFICE

Användare

- OnTag
- OnTag Dashboard
- Hantera slingor
- Skrivare
 - Alla skrivare
 - Ange standardskrivare

Alla skrivare

Här ser ni klubbens tillgängliga skrivare som är hittade på nätverket. För att redigera skrivare

Visa rader

© TietoEvry Sida 4/5



Antalet skrivare skall matcha antalet skrivare som finns i ert nätverk.

Skrivarna namnger ni i Golfoffice genom att klicka er in på skrivarna. Sedan väljer ni standardskrivare för Sällskap, Tävling och Neutrala.

Nu är ni redo för konfigurationen

Nu återstår att ställa in scorekort m.m. så inför konfiguration är det bra att få fram loggor, voucherbild om ni använder det. Observera att inställningar för utseendet på scorekortet m.m. kan göras på vilken dator som helst bara ni är inloggade på Golfoffice.